



education

Department:
Education
North West Provincial Government
REPUBLIC OF SOUTH AFRICA

PROVINSIALE ASSESSERING

GRAAD 12

**EKONOMIE V2
JUNIE 2024**

PUNTE: 150

TYD: 2 uur

Hierdie vraestel bestaan uit 13 bladsye.

INSTRUKSIES

1. Beantwoord VIER vrae soos volg in die ANTWOORDEBOEK:

AFDELING A: VERPLIGTEND.
AFDELING B: Beantwoord TWEE van die drie vrae.
AFDELING C: Beantwoord EEN van die TWEE vrae
2. Beantwoord slegs die vereiste aantal vrae. Addisionele antwoorde sal NIE nagesien word NIE.
3. Nommer die antwoorde korrek volgens die nommeringstelsel wat in hierdie vraestel gebruik is.
4. Skryf die vraagnommer boaan elke antwoord.
5. Lees die vrae aandagtig deur.
6. Begin ELKE vraag op 'n NUWE bladsy.
7. Laat 2–3 reëls tussen onderafdelings van vrae oop.
8. Beantwoord die vrae in volsinne en maak seker dat die formaat, inhoud en konteks van jou antwoorde aan die kognitiewe vereistes van die vrae voldoen.
9. Gebruik slegs swart of blou ink.
10. Jy mag 'n nieprogrammeerbare sakrekenaar gebruik.
11. Skryf netjies en leesbaar.

AFDELING A**VRAAG 1****30 PUNTE – 20 MINUTE**

- 1.1 Verskeie opsies word as moontlike antwoorde vir die volgende vrae gegee. Kies die antwoord en skryf slegs die letter (A–D) langs die vraagnommers (1.1.1 tot 1.1.8) in die ANTWOORDEBOEK neer, bv. 1.1.9 D.
- 1.1.1 Die waarde van inset wat deur die entrepreneur besit word en in die produksieproses gebruik word, word ... koste genoem.
- A marginale
 - B eksplisiete
 - C implisiete
 - D gemiddelde
- 1.1.2 Die aard van 'n produk wat in 'n suiwer oligopolie verkoop word, is ...
- A homogene.
 - B gedifferensieer.
 - C heterogeen.
 - D uniek.
- 1.1.3 Die gemiddelde inkomste is dieselfde as die ... kromme in alle markte.
- A marginale koste
 - B aanbod-
 - C veranderlike koste
 - D vraag-
- 1.1.4 'n Situatie waar dit onmoontlik is om die welsyn van een individu te verhoog sonder om 'n ander slegter af te maak, word ... doeltreffendheid genoem.
- A allokatief
 - B pareto
 - C produktief
 - D mark
- 1.1.5 Inkomste wat vervaardigers van goedere geniet, staan bekend as ... voordeel.
- A privaat
 - B eksterne
 - C sosiale
 - D publiek

1.1.6 'n Markstruktuur wat deur twee produsente oorheers word, word 'n ... genoem.

- A perfekte mark
- B monopsie
- C oligopolie
- D duopolie

1.1.7 Wanneer een dominante firma die prys verander en ander volg, word dit as prys beskou.

- A diskriminasie
- B leierskap
- C -neem
- D -kerf

1.1.8 Samespanning is 'n ooreenkoms tussen firmas om mededinging te

- A bevorder.
- B pas.
- C beperk.
- D reguleer.

(8 x 2) (16)

- 1.2 Kies 'n beskrywing uit KOLOM B wat by die item in KOLOM A pas. Skryf slegs die letter (A–I) langs die vraagnommers (1.2.1 tot 1.2.8) in die ANTWOORDEBOEK neer, bv. 1.2.9 J.

KOLOM A	KOLOM B
1.2.1 Skaalvoordele	A vind plaas wanneer insette toeneem,terwyl uitsette toeneem met minder as die persentasie verhoging in insette
1.2.2 Mark	
1.2.3 Perfek elastiese vraagkromme	B die eksklusiewe reg om 'n produk te vervaardig
1.2.4 Skaalnadele	
1.2.5 Marginale inkomste	C afname in die gemiddelde koste van produksie per eenheid as uitsette verhoog
1.2.6 Patent	
1.2.7 Subsidie	D 'n vorm van finansiële toekenning om ekonomiese aktiwiteit te ondersteun
1.2.8 Maatskaplike koste	E meganisme wat kopers en verkopers van goedere en dienste bymekaar bring
	F hoeveelhede verander sonder 'n verandering in die prys
	G word deur die samelewing betaal
	H ekstra inkomste wat verkoper verdien as 'n addisionele eenheid van 'n produk geproduseer en verkoop word
	I prysmaker

(8 x 1) (8)

1.3 Gee EEN term vir elk van die volgende beskrywings. Skryf slegs die term langs die vraagnommers (1.3.1 tot 1.3.6) in die ANTWOORDEBOEK neer. Afkortings, akronieme en voorbeelde sal NIE aanvaar word NIE.

1.3.1 Die koste wat wissel met die produksie tempo

1.3.2 Die waarde van die naasbeste alternatief

1.3.3 Produkte wat identies en gestandaardiseer is

1.3.4 'n Monopolie wat bestaan as gevolg van hoë ontwikkelingskoste

1.3.5 Die minimum wins wat nodig is om te verhoed dat 'n entrepreneur die bedryf verlaat

1.3.6 Organisatoriese kenmerke van markte

(6 x 1) (6)

TOTAAL AFDELING A: 30

AFDELING B

Beantwoord enige TWEE van die drie vrae in hierdie afdeling in die ANTWOORDEBOEK.

VRAAG 2: MIKRO-EKONOMIE

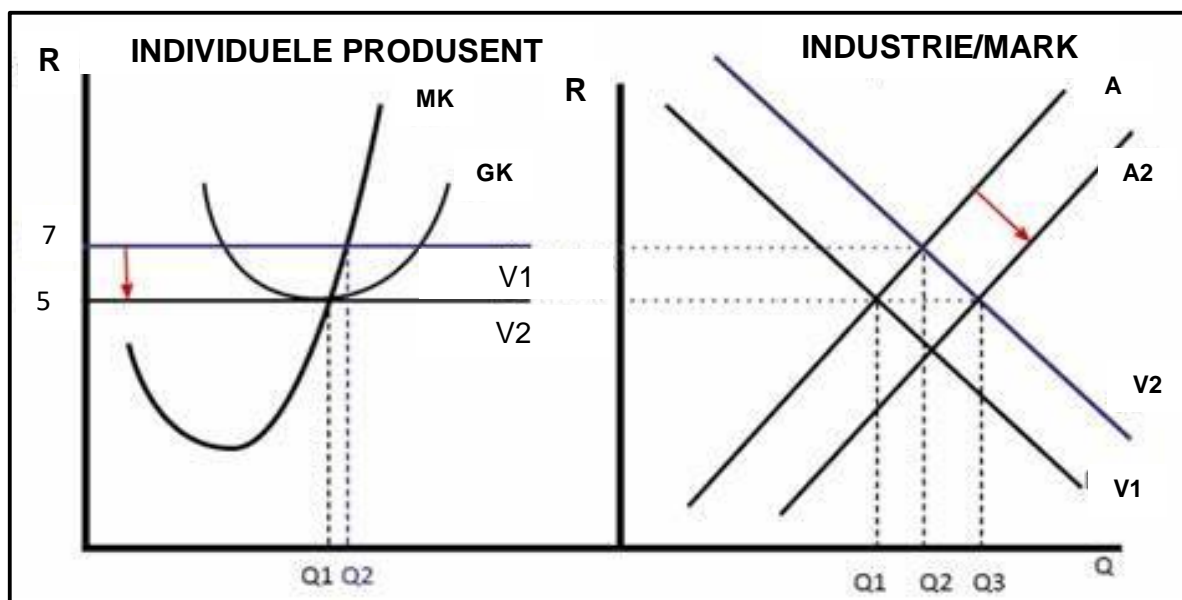
40 PUNTE – 30 MINUTE

2.1 Beantwoord die volgende vrae

2.1.1 Noem enige TWEE voorbeelde van 'n perfekte markstruktuur. (2 x 2) (2)

2.1.2 Wat is die hoofdoel van markte in die ekonomie? (1 x 2) (2)

2.2 Bestudeer die grafieke hieronder en beantwoord die vrae wat volg.



2.2.1 Noem die tydperk waarin die mark hierbo funksioneer. (1)

2.2.2 Identifiseer die aard van die wins, wat die individuele produsent maak in die grafieke hierbo. (1)

2.2.3 Beskryf kortliks die term *industrie*. (2)

2.2.4 Hoekom neem die individuele onderneming die prys wat deur die industrie bepaal word? (2)

2.2.5 Verduidelik hoekom die pryse daal van R7 tot R5 in die mark hierbo? (2 x 2) (4)

2.3 Bestudeer die uittreksel hieronder en beantwoord die vrae wat volg.

DIE NUWE MINIMUM LOONVERHOGING

Die Nasionale Minimum Loon (NML) in Suid-Afrika is hersien vir 2024. Vanaf 1 Maart 2024 is die nuwe NML R27,58 per uur vir alle werkers, insluitend plaaswerkers en huiswerkers die volgende:

- Daaglik: $R27,58 \times 8 \text{ uur} = R220,64$
- Weeklik: $R27,58 \times 40 \text{ uur} = R1\ 103,02$
- Maandeliks: $R1\ 103,02 \times 4,333 \text{ (gemiddelde dae in 'n maand)}$
= R4 779,38

Onthou dat hierdie loonberekeninge bykomende voordele, toelaes en footjie uitsluit. Indien 'n werknemer of werker minder as vier uur op enige dag werk, moet hulle steeds betaal word vir vier uur se werk op daardie dag.

[Bron: Labour Quartely Bulletin]

- 2.3.1 Identifiseer die datum waarop die hersiende minimum loon in werking getree het. (1)
- 2.3.2 Noem enige ander groep werkers wat by minimum lone baat behalwe plaas- en huiswerkers. (1)
- 2.3.3 Beskryf kortliks die term *minimumloon*. (2)
- 2.3.4 Hoe kan werkgewers die kwaliteit van hul arbeidsmag verbeter? (2)
- 2.3.5 Verduidelik die negatiewe gevolge van minimum lone vir die ekonomie. (2 x 2) (4)
- 2.4 Teken 'n duidelike benoemde grafiek wat die afsluitpunt vir 'n perfekte mededinger aandui en verduidelik kortliks waarom 'n besigheid op hierdie stadium sal ophou om goedere te produseer. (8)
- 2.5 Hoe sal die implementering van maksimum pryse 'n negatiewe impak op die ekonomie hê? (4 x 2) (8)

[40]

VRAAG 3: MIKRO-EKONOMIE

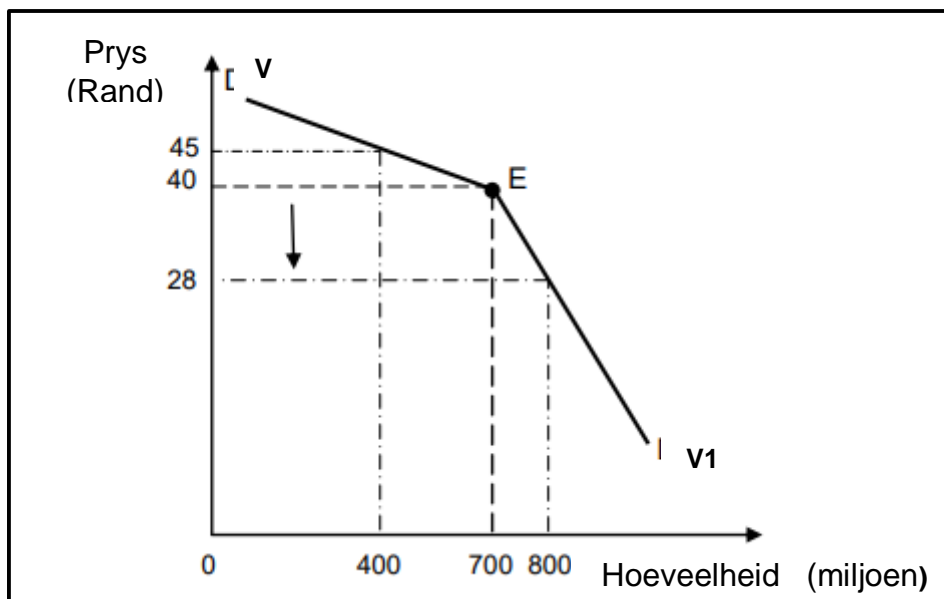
40 PUNTE – 30 MINUTE

3.1 Beantwoord die volgende vrae.

3.1.1 Gee enige TWEE voorbeelde van vaste koste. (2 x 1) (2)

3.1.2 Wat is die impak van prysvasstelling op die mark? (1 x 2) (2)

3.2 Bestudeer die grafiek hieronder en beantwoord die vrae wat volg.



3.2.1 Identifiseer die elastiese segment van die vraagkromme in die grafiek hierbo. (1)

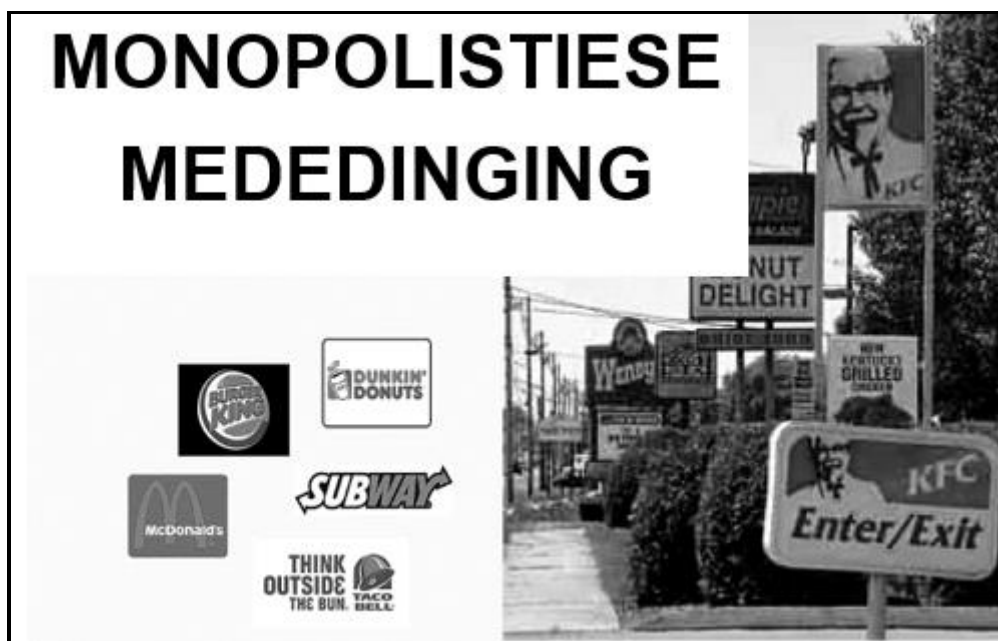
3.2.2 Noem die vraagkurwe in die grafiek hierbo. (1)

3.2.3 Beskryf kortliks die term *openlike samespanning*. (2)

3.2.4 Waarom slaag 'n oligopolie nie daarin om produktiewe doeltreffendheid te bereik nie? (2)

3.2.5 Hoekom sal die produsent huiwerig wees om die prys van R40,00 tot R28,00 te verlaag? Toon ALLE berekeninge. (2 x 2) (4)

3.3 Bestudeer die prent hieronder en beantwoord die vrae wat volg.



[Bron: Google-beelde]

- 3.3.1 Noem die tipe mark wat in die prent hierbo uitgebeeld word. (1)
- 3.3.2 Wat is die aard van die produk wat in die mark hierbo verkoop word? (1)
- 3.3.3 Beskryf kortliks die term *hibriede struktuur*. (2)
- 3.3.4 Hoe verskil die wins van 'n monopolistiese mededinger, van die wins van 'n oligopolie op die langtermyn? (2)
- 3.3.5 Hoe sal 'n monopolistiese mededinger, soos McDonald's, met ander kitskos-burgerafsetpunte (fast food) meeding, om sy marktaandeel te vergroot. (2 x 2) (4)
- 3.4 Verduidelik kortliks die redes vir 'n koste-voordeelanalise. (4 x 2) (8)
- 3.5 Evalueer die impak van onvolmaakte mededinging op verbruikers. (4 x 2) (8)

[40]

VRAAG 4: MIKRO-EKONOMIE**40 PUNTE – 30 MINUTE**

4.1 Beantwoord die volgende vrae.

- 4.1.1 Noem enige TWEE doelwitte van die mededingingsbeleid. (2 x 1) (2)
- 4.1.2 Hoekom gee die regering subsidies aan produsente? (1 x 2) (2)

4.2 Bestudeer die uittreksel hieronder en beantwoord die vrae wat volg.

UITKOMS VAN SAMESMELTINGS DEUR DIE TRIBUNAL BESLUIT

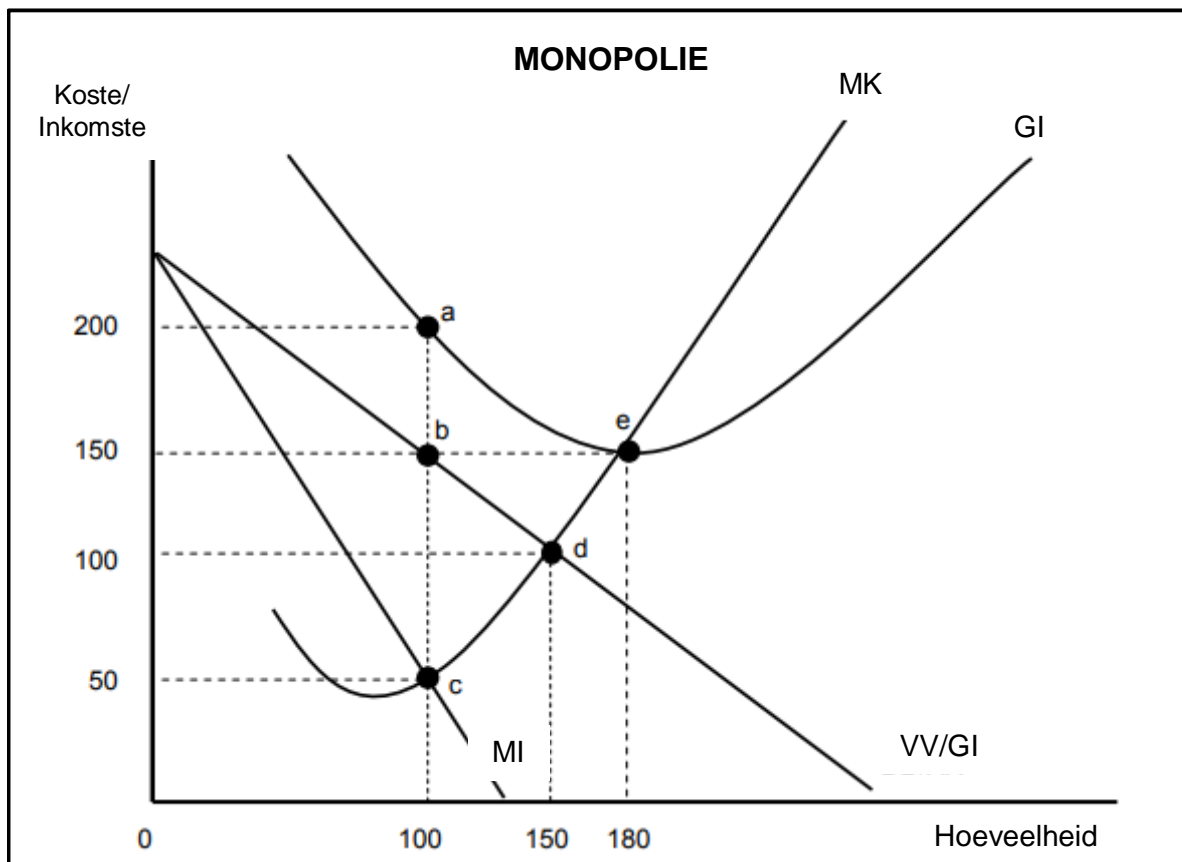
Die Mededingingstribunaal (“Tribunaal”) het die samesmelting waarin Sasol Pensioenfonds (“die Sasol Fonds”), Luvon Investments (Edms) Bpk (“Luvon”), en Litapro (Edms) Bpk (“Litapro”) van voorneme is om ‘n kleinhandelwinkelsentrum in George, die Wes-Kaap (“Eden Meander”), van Accelerate Eiendomsfonds Bpk te verkry, voorwaardelik goedgekeur.

Die Sasol Fonds is die amptelike pensioenfonds vir die werknemers van Sasol Bpk. Luvon en Litapro is die eiendomsbeleggingsmaatskappye. Eden Meander word geklassifiseer as 'n klein streeksentrum wat deur verskeie kleinhandelwinkels besit word.

[Bron: Comp.Tribunal 24 Februarie 2024]

- 4.2.1 Identifiseer die amptelike pensioenfonds vir die werknemers van Sasol Bpk. (1)
- 4.2.2 Watter mededingingsregulerende instelling het dieselfde status as die van 'n hooggeregshof? (1)
- 4.2.3 Beskryf kortliks die term *samesmelting*. (2)
- 4.2.4 Hoe bevoordeel mededinging in die mark die verbruiker? (2)
- 4.2.5 Hoe sal hierdie samesmelting die betrokke maatskappye bevoordeel? (2 x 2) (4)

4.3 Bestudeer die grafiek hieronder en beantwoord die vrae wat volg.



- 4.3.1 Identifiseer die dooie gewigsverliesarea in die grafiek hierbo. (1)
- 4.3.2 Waar sny die marginale kostekromme (MK) die gemiddelde kostekromme (GK) in die grafiek hierbo? (1)
- 4.3.3 Beskryf kortliks die term *marginale koste*. (2)
- 4.3.4 Hoekom lê die MI-kromme altyd onder die GI-kromme in 'n monopolistiese mark? (2)
- 4.3.5 Bepaal die verlies vir hierdie besigheid. Toon ALLE berekeninge. (4)
- 4.4 Met behulp van 'n korrek benoemde grafiek, verduidelik minimum pryse in die mark. (8)
- 4.5 Beskryf die uitdagings wat die mededingingsbeleid in Suid-Afrika in die gesig staar om sy doelwitte te bereik. (4 x 2) (8)

[40]

TOTAAL AFDELING B: 80

AFDELING C

Beantwoord enige EEN van die twee vrae in hierdie afdeling in die ANTWOORDEBOEK. Jou antwoord sal soos volg beoordeel word:

STRUKTUUR VAN OPSTEL	PUNTE TOEKENNING
<p>Inleiding Die inleiding is 'n laer-orde reaksie.</p> <ul style="list-style-type: none"> • 'n Goeie begin is om die sleutelkonsep wat met die vraag verband hou, te definieer of te omskryf. • MOENIE enige deel van die vraag by die inleiding insluit NIE. • MOENIE enige deel van die inleiding by die liggaam herhaal NIE. • Vermy dit om in die inleiding te noem wat jy in die liggaam gaan bespreek. 	Maks. 2
<p>Liggaam: Hoofgedeelte: Bespreek in detail/ In-diepte bespreking/ Onderzoek/ Krities bespreek/ Ontleed / Vergelyk/ Onderskei/ Onderskei/ Verduidelik/ Evalueer 'n Maksimum van 8 punte kan vir opskrifte/ voorbeelde toegeken word.</p> <p>Bykomende deel: Gee eie mening/ Bespreek/ Evalueer/ Evalueer/ Krities evalueer/ Teken 'n grafiek en verduidelik/ / Bereken/ Lei af/ Vergelyk/ Verduidelik Onderskei / Interpreteer / Kort debat/ Hoe/ Stel voor 'n Maksimum van 2 punte kan vir die blote noem van feite toegeken word.</p>	<p>Maks. 26</p> <p>Maks. 10</p>
<p>Slot Enige hoërorde-slot behoort die volgende in te sluit:</p> <ul style="list-style-type: none"> • 'n Kort samevatting van wat bespreek is, sonder die herhaling van enige feite wat reeds genoem is • Enige opinie of waardeoordeel oor die feite wat bespreek is • Bykomende ondersteunende inligting wat die bespreking/ontleding versterk • 'n Teenstrydige sienswyse met motivering, indien gevra • Aanbevelings 	Maks. 2
TOTAAL	40

VRAAG 5: MIKRO-EKONOMIE

40 PUNTE – 40 MINUTE

- Onderzoek die kenmerke van 'n monopolie in detail. (26)
- Hoekom is dit moeilik vir 'n monopolieë om uiterste pryse vir hul produkte te vra? (10)

[40]

VRAAG 6: MIKRO-EKONOMIE

40 PUNTE – 40 MINUTE

- Bespreek die oorsake van markmislukking/faktore wat lei tot wantoewysing van hulpbronne in die mark volledig. (26)
- Hoe kan markondoeitreffendheid verminder word deur globale markte (globalisering)? (10)

[40]

TOTAAL AFDELING C: 40
GROOTTOTAAL: 150