



education

**Lefapha la Thuto la Bokone Bophirima
Noord-Wes Departement van Onderwys
North West Department of Education
NORTH WEST PROVINCE**

PROVINSIALE ASSESSERING

GRAAD 11

EKONOMIE V2

NOVEMBER 2019

PUNTE: 150

TYD: 2 uur

Hierdie vraestel bestaan uit 11 bladsye.

INSTRUKSIES EN INLIGTING

1. Beantwoord VIER vrae soos volg in die ANTWOORDEBOEK:
 - AFDELING A: VERPLIGTEND
 - AFDELING B: Beantwoord TWEE van die drie vrae.
 - AFDELING C: Beantwoord EEN van die twee vrae
2. Beantwoord slegs die vereiste getal vrae. Addisionele antwoorde sal NIE nagesien word NIE.
3. Nommer die antwoorde korrek volgens die nommeringstelsel wat in hierdie vraestel gebruik is.
4. Skryf die vraagnommer boaan elke antwoord neer.
5. Lees die vrae aandagtig deur.
6. Begin ELKE vraag op 'n NUWE bladsy.
7. Laat 2–3 reëls tussen onderafdelings van vrae oop.
8. Beantwoord die vrae in volsinne en maak seker dat die formaat, inhoud en konteks van jou antwoorde aan die kognitiewe vereistes van die vrae voldoen.
9. Gebruik slegs swart of blou ink.
10. Jy mag 'n nie programmeerbare sakrekenaar gebruik.
11. Skryf netjies en leesbaar.

AFDELING A (VERPLIGTEND)**VRAAG 1****30 PUNTE – 20 MINUTE**

1.1 Verskeie opsies word as moontlike antwoorde op die volgende vrae gegee. Kies die antwoord en skryf slegs die letter (A–D) langs die vraagnommer (1.1.1 tot 1.1.8) in die ANTWOORDEBOEK neer, bv. 1.1.9 D.

1.1.1 'n Verandering in die hoeveelheid aangevra as gevolg van 'n verandering in inkomste word na verwys as ... -elastisiteit.

- A prys
- B inkomste
- C aanbod
- D aanbod en inkomste

1.1.2 In onvolmaakte markte word minder goedere geproduseer teen hoër pryse omdat daar ...

- A konstante allokering van hulpbronne is.
- B effektiewe allokering van hulpbronne is.
- C oneffektiewe allokering van hulpbronne is.
- D Geen wetlike beperkinge is nie.

1.1.3 Gemiddelde veranderlike koste word bereken deur ...

- A veranderlike koste te deel deur die aantal eenhede geproduseer.
- B vaste koste te deel deur die eenhede geproduseer.
- C vaste koste minus veranderlike koste.
- D totale koste plus vaste koste.

1.1.4 Tennisballe en tenniskrakette is ... produkte.

- A substituuat
- B komplementêre
- C homogene
- D heterogene

1.1.5 Die instansie is verantwoordelik om lande te ondersteun met betalingsbalans verliese.

- A ILO
- B Wêreldbank
- C SARB
- D IMF

1.1.6 Handelsliberalisering verwys na die ...

- A vrye beweging van goedere en dienste.
- B vrye beweging van mense.
- C vestiging van handelversperrings tussen Suid-Afrika en die res van die wêreld.
- D Invoer- en uitvoerbeperinge.

1.1.7 Huishoudings wat afhanklik is van ... is geneig om in armoede te bly.

- A ekonomiese toelaes
- B belastingintensiewe
- C staats-salarisse
- D maatskaplike toelaes

1.1.8 Watter van die volgende faktore is vir die uitputting van die osoonlaag verantwoordelik?

- A Koolstofmonoksied
- B Ultravioletstrale
- C Koolstofdiksied
- D Besoedeling

(8 x 2) (16)

1.2 Kies 'n beskrywing uit KOLOM B wat by die item in KOLOM A pas. Skryf slegs die letter (A–I) langs die vraagnommer (1.2.1 tot 1.2.8) in die ANTWOORDEBOEK neer, byvoorbeeld 1.2.9 J.

KOLOM A	KOLOM B
1.2.1 Prysmaker	A Mense wat 'n belang in die sukses van die onderneming het
1.2.2 Patent	B 'n Lae bevolkingsdigtheid en baie van die grond is aan landbou toegewy
1.2.3 Besigheidsdoelwit	C Kom voor wanneer 'n land meer van 'n produk kan produseer as 'n ander land wat dieselfde hoeveelheid hulpbronne gebruik
1.2.4 Langtermyn	D Versperrings tot marktoetrede
1.2.5 Landelike gebiede	E Periode wat lank genoeg is sodat die insette verander kan word
1.2.6 Absolute voordeel	F In staat om die markprys te beïnvloed deur die hoeveelheid bekikbaar aan die mark te verander
1.2.7 Aardverwarming	G Maak soveel wins as moontlik
1.2.8 Private eiendomsreg	H Uitlaatgasse en klimaatsverandering
	I Mense gee om vir flora en fauna indien hulle regte gegee word om dit te besit

(8 x 1) (8)

- 1.3 Gee EEN term vir elk van die volgende beskrywings. Skryf slegs die term langs die vraagnommer (1.3.1–1.3.6) in die ANTWOORDEBOEK neer
- 1.3.1 Die verwantskap tussen die verandering in die prys van een produk en die hoeveelheid gevra van 'n ander goed
- 1.3.2 Die prys van 'n goed of diens, in terme van 'n ander goed of diens
- 1.3.3 'n Kombinasie van volmaakte mededinging en onvolmaakte mededinging
- 1.3.4 'n Manier om natuurlike hulpbronne te gebruik sonder om die ekologiese balans van 'n gebied te vernietig
- 1.3.5 Beperk die hoeveelheid van 'n produk wat ingevoer kan word
- 1.3.6 Die proses waar die hoeveelheid mense wat in landelike gebiede woon, verminder en hulle na stede toe trek en bly (6 x 1) (6)

TOTAAL AFDELING A: 30

AFDELING B

Beantwoord enige TWEE van die drie vrae in hierdie afdeling in die ANTWOORDEBOEK.

VRAAG 2: MIKRO-EKONOMIE

40 PUNTE – 30 MINUTE

- 2.1 Beantwoord die volgende vrae.
- 2.1.1 Noem enige TWEE monopolieë in Suid-Afrika. (2 x 1) (2)
- 2.1.2 Hoe het skaarsheid 'n impak op totale nut? (1 x 2) (2)
- 2.2 Bestudeer die uittreksel hieronder en beantwoord die vrae wat volg.

DRIE MONOPOLIEË WAT SUID-AFRIKA MOET BEËINDIG

Entiteite wat deur wetgewing beskerm word, manifesteer in monopolieë, wat lei tot beperkte mededinging. Hierdie wetgewende monopolieë maak keer-op-keer op die belastingbetaler se rande staat om hulle te red van die gevolge van wat chroniese onderprestasie blyk te wees. Hieronder is 'n lys van nywerhede wat oorskadu word deur staatsbeheerde monopolieë en wat, indien gedereguleer en geprivatiseer word, baie groter opbrengste aan die burgers van Suid-Afrika sal lewer.

- Lugvaart
- Energieverskaffing
- Spoorweë

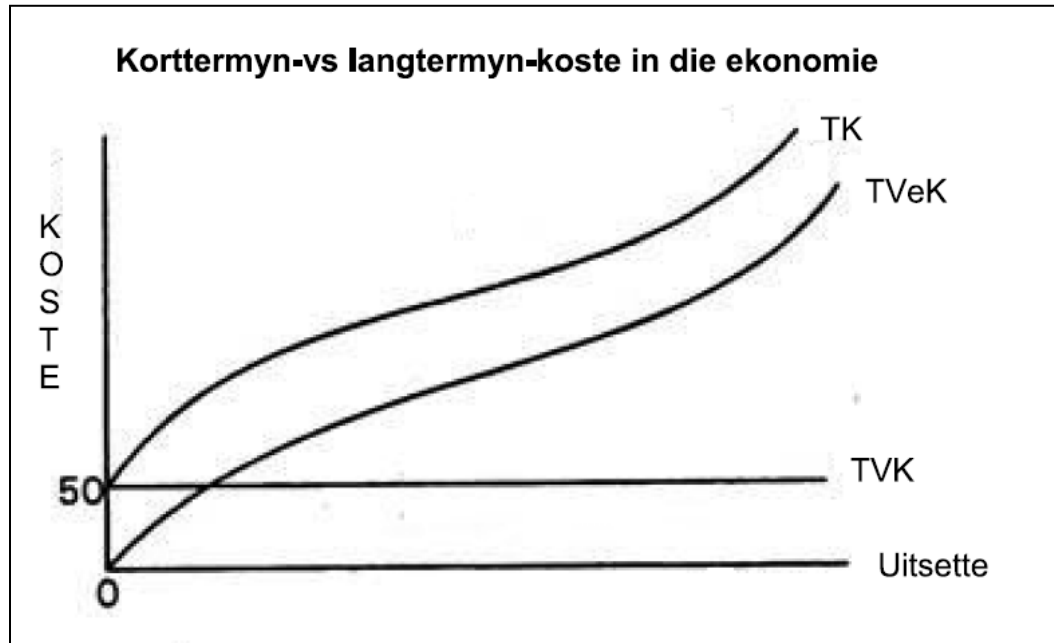
[Bron: <https://rationalstandard.com>]

- 2.2.1 Hoe word monopolieë beskerm? (2)
- 2.2.2 Identifiseer TWEE van die drie staatsmonopolieë geïmpliseer in die uittreksel. (2)

2.2.3 Verduidelik die rol van 'n monopolie as *prysmaker*. (2)

2.2.4 Waarom dink jy behoort Suid-Afrika die monopolieë in die bogenoemde uittreksel te beëindig? (4)

2.3 Bestudeer die grafiek hieronder en beantwoord die vrae wat volg.



[Bron: <http://www.economicdiscussion.net/theory-of-production>]

2.3.1 Waarvoor staan die afkorting TveK? (1)

2.3.2 Hoekom is die TVK-kurwe horisontaal? (1)

2.3.3 Gee die formule vir *totale koste* soos gesien in die grafiek hier bo (2)

2.3.4 Verduidelik die term *korttermyn* in terme van vaste en veranderlike insette. (2)

2.3.5 Wat behels die *marginale koste* van 'n besigheid? (4)

2.4 Bespreek nie-prysmetodes om markaandeel te verhoog. (4 x 2) (8)

2.5 Watter redes sal jy verskaf vir die reaksie van produsente tot prysveranderinge? (4 x 2) (8)

[40]

VRAAG 3: KONTEMPORÊRE EKONOMIESE KWESSIES

40 PUNTE – 30 MINUTE

3.1 Beantwoord die volgende vrae.

3.1.1 Noem twee aanwysers wat gebruik word om armoede te meet. (2 x 1) (2)

3.1.2 Waarom is dit voordelig vir 'n land om by vryhandel betrokke te raak? (1 x 2) (2)

3.2 Bestudeer die uittreksel hieronder en beantwoord die vrae wat volg.

MEER MENSE ONTVANG TOELAE AS MENSE WAT WERK

Daar is nou meer mense wat maatskaplike toelaes in Suid-Afrika ontvang as wat daar mense is wat werk.

Dit is een van die bevindinge van die jongste peiling van die Suid-Afrikaanse Instituut vir Rasseverhoudinge (IRR).

“Hierdie hoër getalle kan tot maatskaplike en politieke chaos lei,” het Gerbrandt van Heerden, ’n ontleder van dié instituut, gesê.

“Die Suid-Afrikaanse ekonomie is tans in ’n resessie en die regering gaan dit besonders moeilik vind om die koste van sy welsynsprogramme te dra. Namate die ekonomie stagneer, en die inkomste aan belasting verminder, sal die vraag na toelaes ook toeneem. Die regering sal sy begroting op ander gebiede moet sny om te voldoen aan die eise van hoër toelaes.

“Ons voorspel dat dit sal lei na nog hoër vlakke van gewelddadige protesaksies.”

“Die regering se onvermoë om meer en verhoogde toelaes te verskaf sal lewensstandaarde nou laat stagneer of selfs laat agteruitgaan.”

“Die armes en werkloses is die mense wat die ergste daardeur geraak sal word en dit kan ’n nuwe soort ellende vir hulle veroorsaak, wat die desperaatheid in arm gemeenskappe sal verhoog.

[Bron: [https:// maroelamedia.co.za](https://maroelamedia.co.za)]

- 3.2.1 Waar kry die regering die fondse om maatskaplike toelaes te betaal? (1)
- 3.2.2 Hoe beïnvloed die betaling van maatskaplike toelaes die arm mense? (1)
- 3.2.3 Beskryf kortliks die term *absolute armoede*. (2)
- 3.2.4 Identifiseer TWEE pogings deur die regering om armoede in Suid-Afrika te verlig. (2)
- 3.2.5 Hoe kan oneffektiewe beleide/regeringspogings tot armoede lei? (2 x 2) (4)

3.3 Bestudeer die strokiesprent hieronder en beantwoord die vrae wat volg.



- 3.3.1 Identifiseer TWEE omgewingskwessies (probleme) wat uit die strokiesprent afgelei kan word. (2)
- 3.3.2 Verduidelik *volhoubare ekonomiese ontwikkeling*. (2)
- 3.3.3 Noem aksiestappe wat huishoudings kan neem om die hoeveelheid giftige materiaal wat ons gebruik, te verminder. (2 x 1) (2)
- 3.3.4 Wat kan die regering doen om die onvolhoubare gebruik van die omgewing te voorkom? (2 x 2) (4)
- 3.4 Tabuleer TWEE verskille om die Noord-Suid-verdeling te illustreer. (2 x 4) (8)
- 3.5 Hoe dra *ongelyke inkomstevlakke* en *tekort aan onderwys* by tot armoede? (2 x 4) (8)
- [40]**

VRAAG 4: MIKRO-EKONOMIE EN KONTEMPORÊRE EKONOMIESE KWESSIES

40 PUNTE – 30 MINUTE

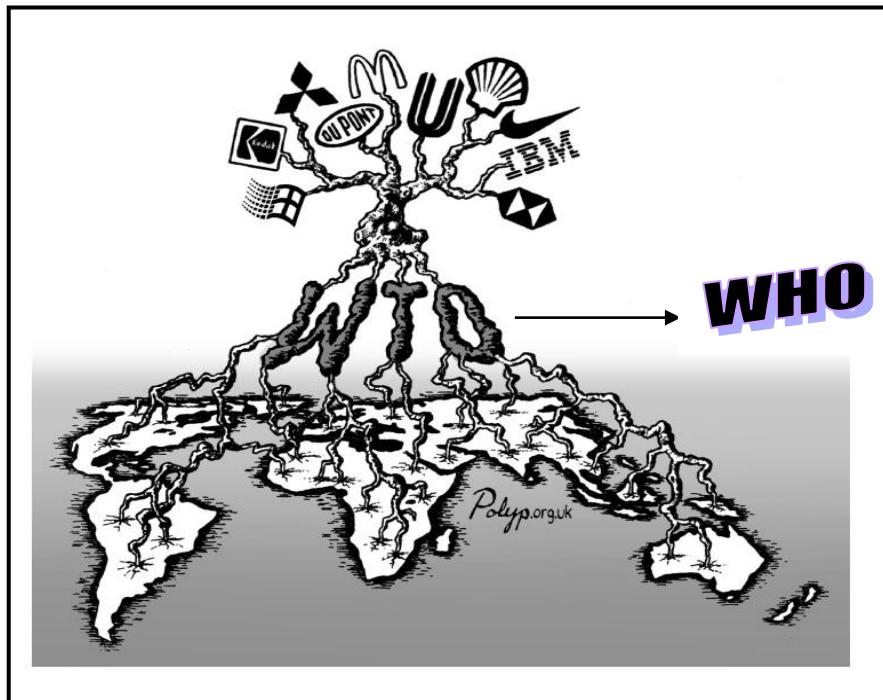
- 4.1 Beantwoord die volgende vrae.
- 4.1.1 Noem enige TWEE soorte besoedeling. (2 x 1) (2)
- 4.1.2 Watter effek sal 'n pryselastiese vraag op die produseerder hê? (1 x 2) (2)

4.2 Bestudeer die onderstaande strokiesprent en beantwoord die vrae wat volg.



- 4.2.1 Identifiseer die verskynsel deur die strokiesprent uitgebeeld. (1)
- 4.2.2 Noem EEN voorbeeld van normale goedere. (1)
- 4.2.3 Verduidelik *volmaak onelastiese vraag*. (2)
- 4.2.4 'n Produk het 'n pryselastisiteit van 1,58. Watter soort elastisiteit van vraag verteenwoordig dit? Motiveer jou antwoord. (2)
- 4.2.5 Waarom is die pryselastisiteit van vraag belangrik vir die produsent? (4)

4.3 Bestudeer die spotprent hieronder en beantwoord die vrae wat volg.



4.3.1 Noem EEN hoof funksie van die Wêreldhandelsorganisasie (WHO). (1)

4.3.2 Hoekom word die VSA gesien as 'n eerstewêreld-land? (1)

4.3.3 Verduidelik kortliks die begrip *vryhandel*. (2)

4.3.4 Verduidelik die verhouding tussen vergelykende voordeel en vryhandel. (2)

4.3.5 Watter voordeel sal lande trek uit die gebruik van 'n vryhandelsbeleid? (4)

4.4 Verduidelik met behulp van 'n grafiek die verband tussen 'n toename in verbruik, totale nut en grensnut. (8)

4.5 In watter mate beskerm internasionale ooreenkomste die omgewing? (4 x 2) (8)
[40]

TOTAAL AFDELING B: 80

AFDELING C

Beantwoord enige EEN van die twee vrae in hierdie afdeling in die ANTWOORDEBOEK.

STRUKTUUR VAN OPSTEL	PUNTE-TOEKENNING
<p>Inleiding</p> <p>Die inleiding is 'n laerorde-antwoord.</p> <ul style="list-style-type: none"> • 'n Goeie beginpunt is om die hoofterm, wat met die vraagonderwerp verband hou, te definieer. • Moenie enige deel van die vraag in jou inleiding insluit nie. • Moenie enige deel van die inleiding in die liggaam herhaal nie. • Vermoed dit om in die inleiding te noem wat jy in die liggaam gaan bespreek. 	Maks. 2
<p>Liggaam</p> <p>Hoofgedeelte: Bespreek in detail/Diepgaande bespreking/Ondersoek/Bespreek krities/Analiseer/Vergelyk/Evalueer/Oonderskei/Differensieer/Verduidelik/Teken 'n grafiek en verduidelik/Gebruik 'n grafiek wat gegee en verduidelik/Voltooi die gegewe grafiek.</p> <p>Addisionele gedeelte: Gee eie mening/Bespreek krities/Evalueer/ Evalueer krities/Bekeken/Aflei/Vergelyk/Skep 'n grafiek en verduidelik/Oonderskei/Interpreteer/Debatteer kortliks/ Hoe/ Maak voorstelle.</p>	Maks. 26 Maks. 10
<p>Slot</p> <p>Enige hoërde-slot behoort die volgende in te sluit:</p> <ul style="list-style-type: none"> • 'n Kort samevatting van dit wat alreeds bespreek is, sonder om feite wat reeds genoem is, te herhaal. • Enige mening of waardeoordeel van die feite wat bespreek is. • Addisionele ondersteuningsinligting wat die bespreking/analise verstrek. • 'n Opponerende sienwyse met motivering, indien verlang. • Aanbevelings. 	Maks. 2
TOTAAL	40

VRAAG 5: MIKRO-EKONOMIE**40 PUNTE – 40 MINUTE**

- Verduidelik substituuat en komplimentêre produkte volledig deur van grafieke gebruik te maak. (26)
 - Wat is die verhouding tussen die produkmark en die faktormark? (10)
- [40]**

VRAAG 6: KONTEMPORÊRE EKONOMIESE KWESSIES**40 PUNTE – 40 MINUTE**

- Bespreek die oorsake van armoede in detail. (26)
 - Is die Suid-Afrikaanse regering suksesvol in hul pogings om armoede te verlig? (10)
- [40]**

TOTAAL AFDELING C: 40
GROOTTOTAAL: 150